

# Trends bei vernetzten Produktwelten

Michael Schidlack, Bereichsleiter Consumer Electronics &  
Digital Home, BITKOM e.V

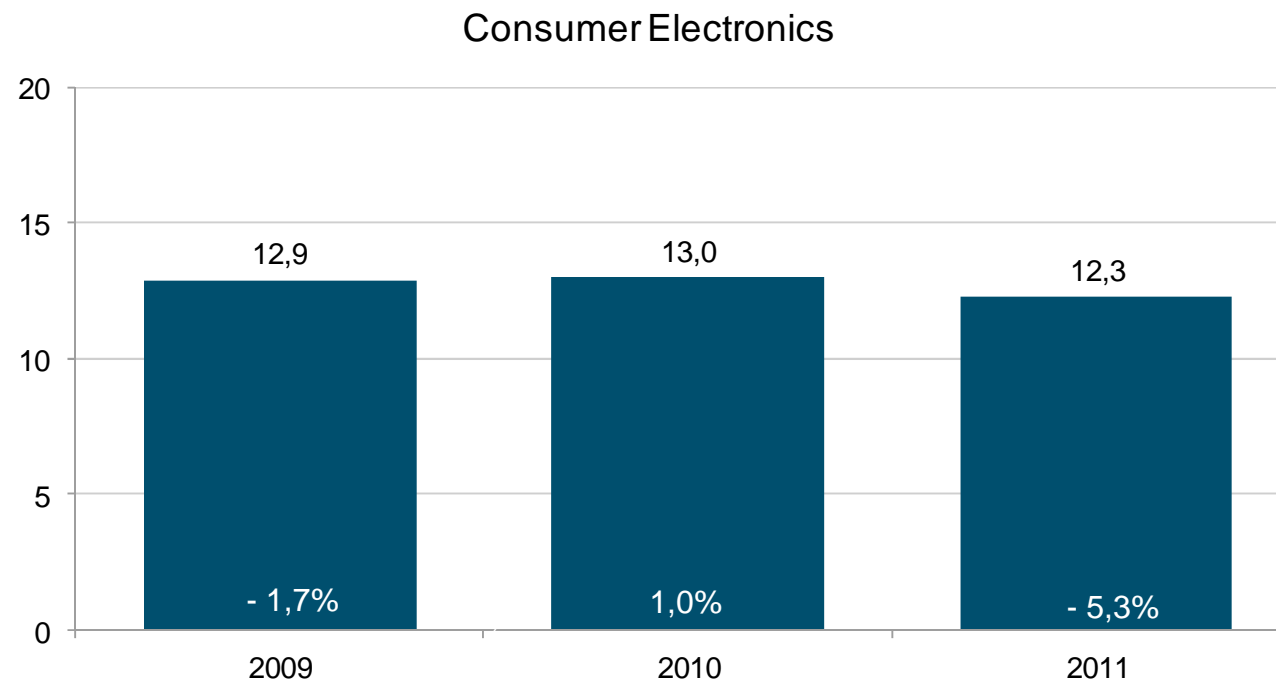
---

# Segmente der Heimvernetzung

---

- (1) Lifestyle und vernetztes Entertainment
- (2) Licht und Haustechnik (Remote)
- (3) Suveillance, Security
- (3) E-Energy
- (4) E-Mobility
- (5) E-Health und AAL

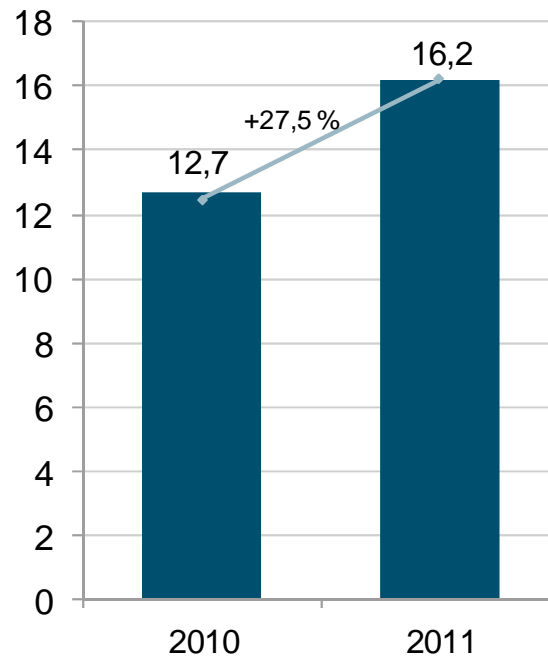
# Deutscher Markt für Unterhaltungselektronik in Milliarden €, Wachstum in %



Quelle: BITKOM, EITO/GfK

# Markt für „Connectable Products\*“ boomt

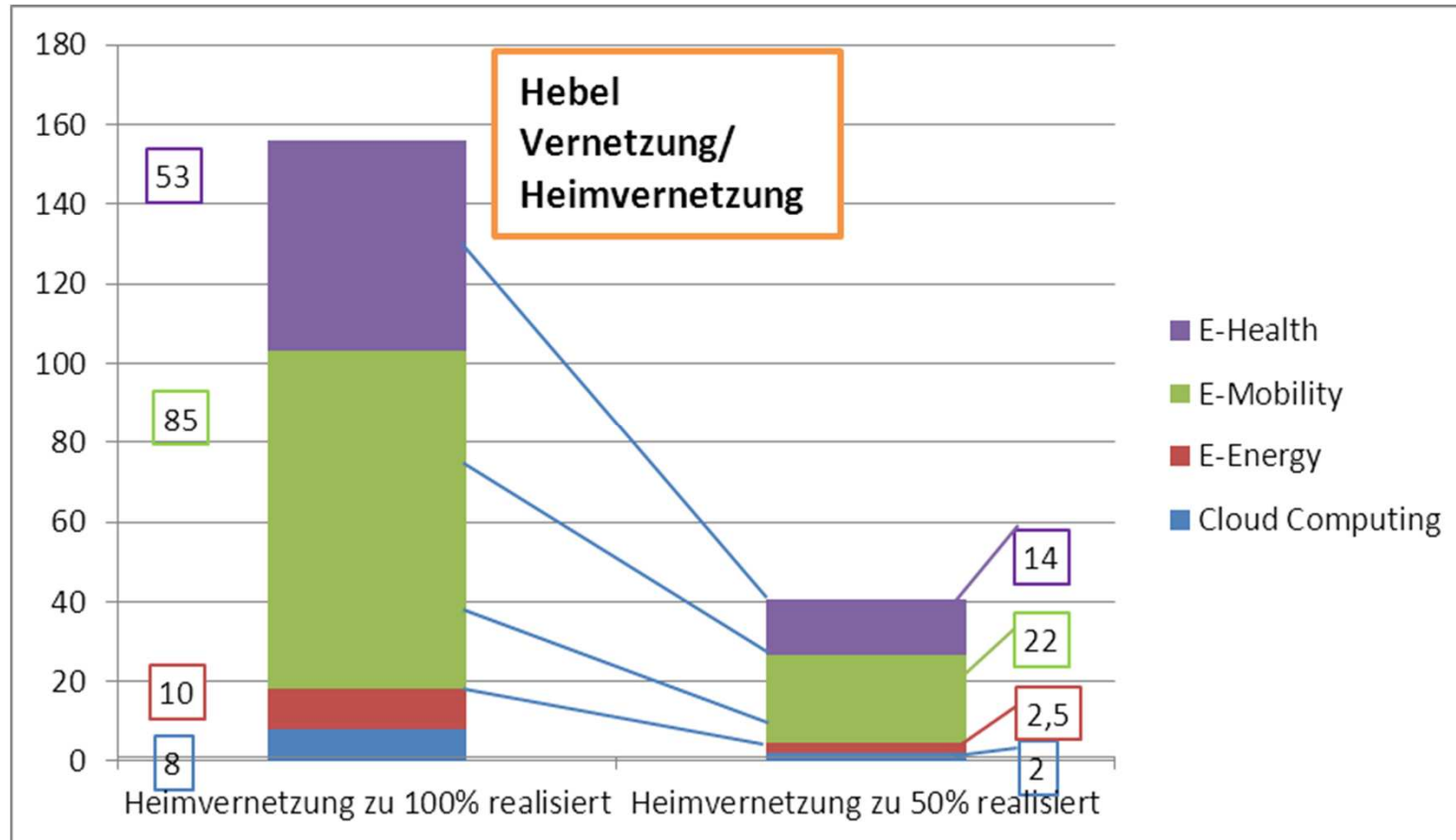
Umsatz in Milliarden €  
Wachstum in %



\*Alle Produkte der CE, IT und TK, die direkt oder indirekt einen Internet-Zugang haben:  
z.B. PCs, Tablets, Smart-Phones, Connected TVs, Blu-ray-Player mit Internet-Zugang, Internet-Radios, Webcams...

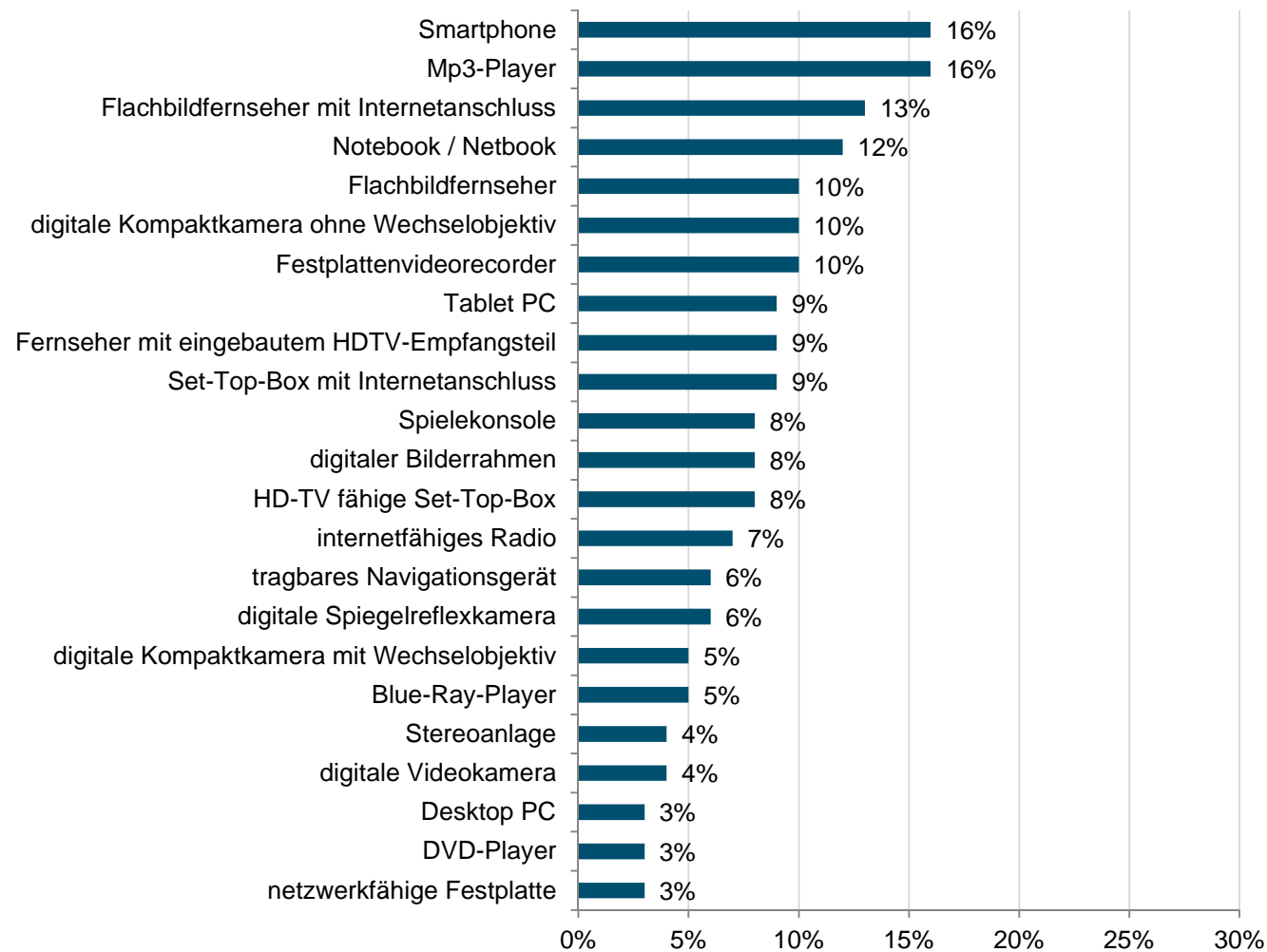
Quelle: GfK Retail and Technology

# Umsatzerwartungen (Gesamtwirtschaftlicher Hebel) für 2020 in Milliarden EURO in Deutschland



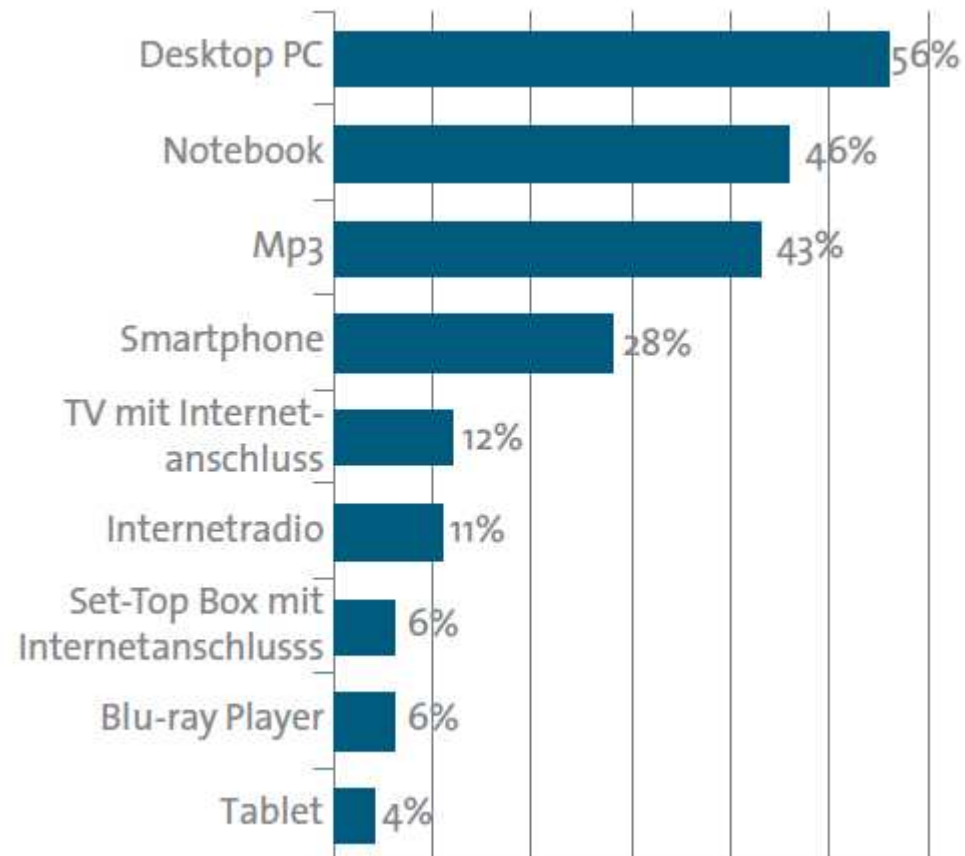
Quelle: BITKOM Studie IT-Gipfel 2011/ ConLife 2012 (Picot, Grove)

# Anschaffungsneigung der Konsumenten



Quelle: BITKOM / Aris

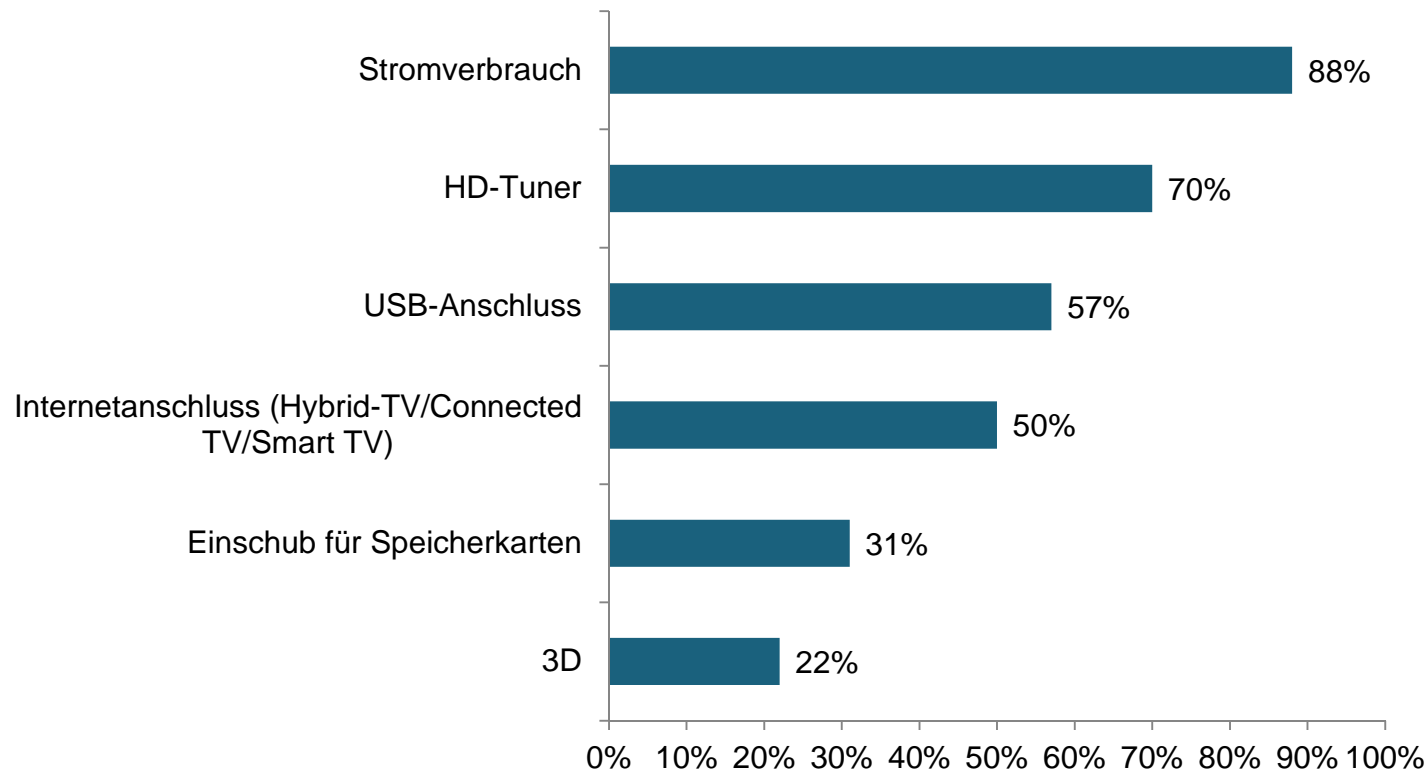
## Anteil der Haushalte mit „Connectable Products“



Quelle: BITKOM

# Starker Trend zu vernetzten Fernseher

Frage: Welche Ausstattungsmerkmale bei TV-Geräten sind für Sie kaufentscheidend?

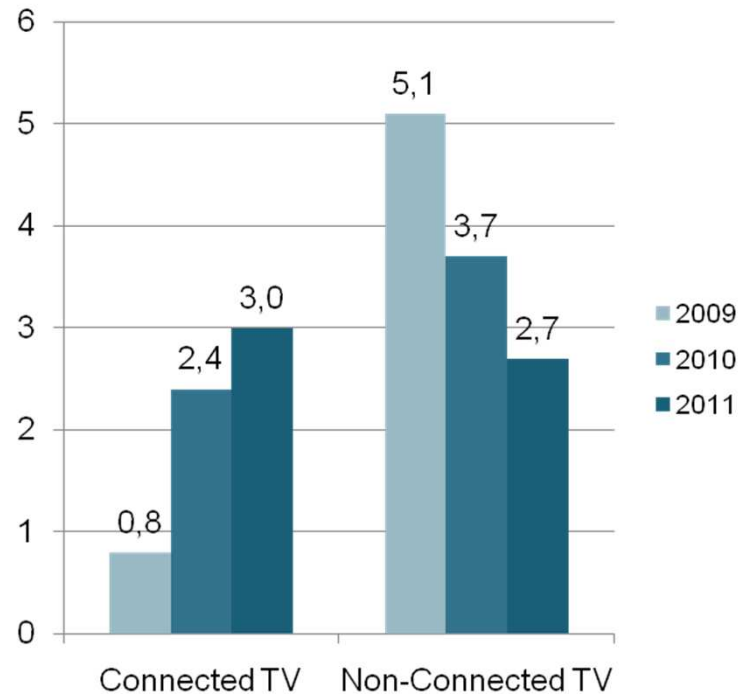


Quelle: BITKOM/Aris Umfrageforschung

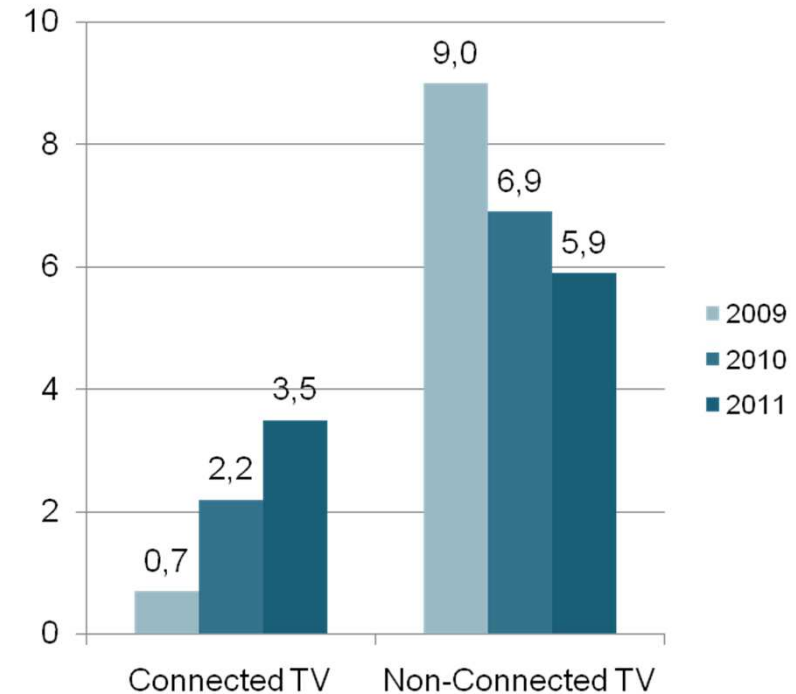


# Connected TV kommt, Non-Connected TV geht

Umsatz in Milliarden €

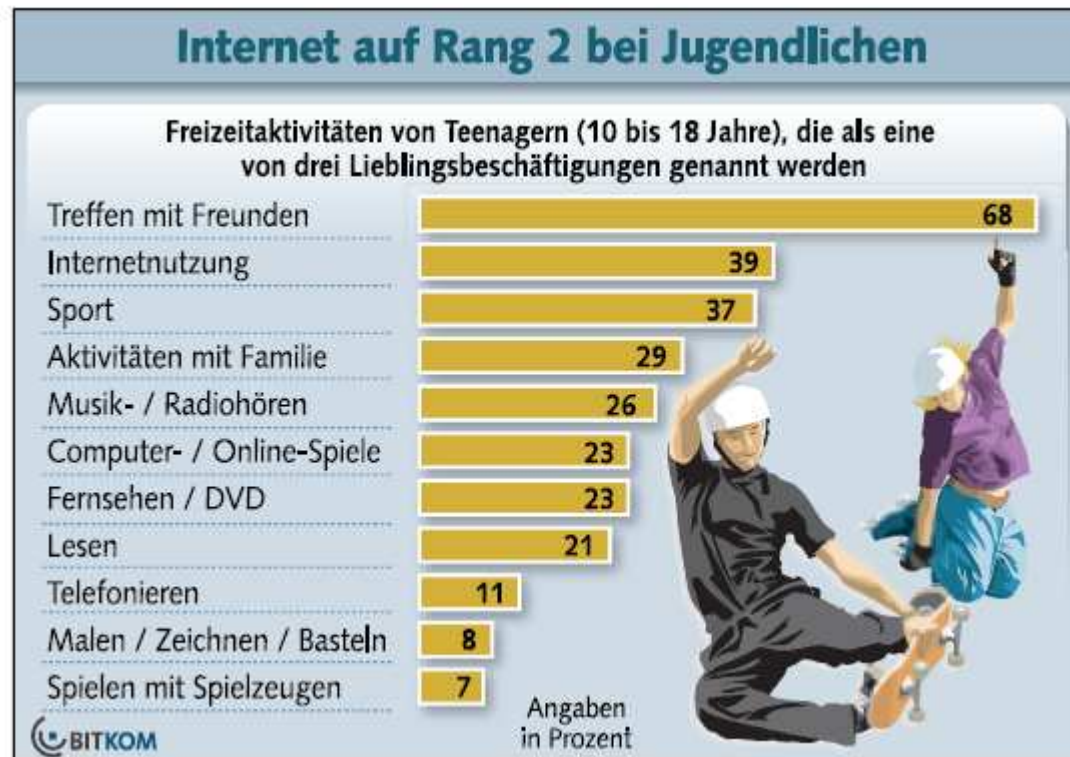


Absatz in Millionen Stück



Quelle: BITKOM, EITO/GfK

# Beliebtheit – Internet bei Jugendlichen



Quelle: BITKOM / Aris

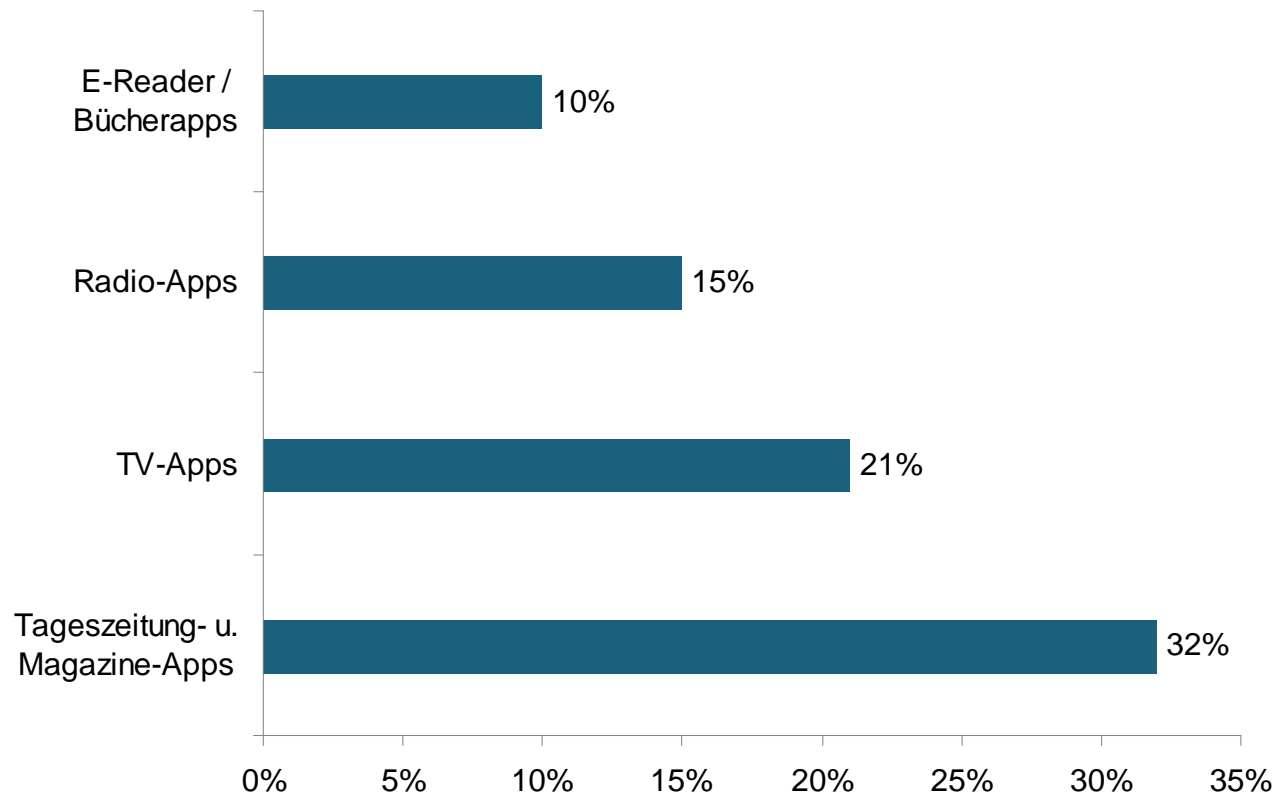
# Jeder Vierte will Online TV



Quelle: BITKOM / Aris

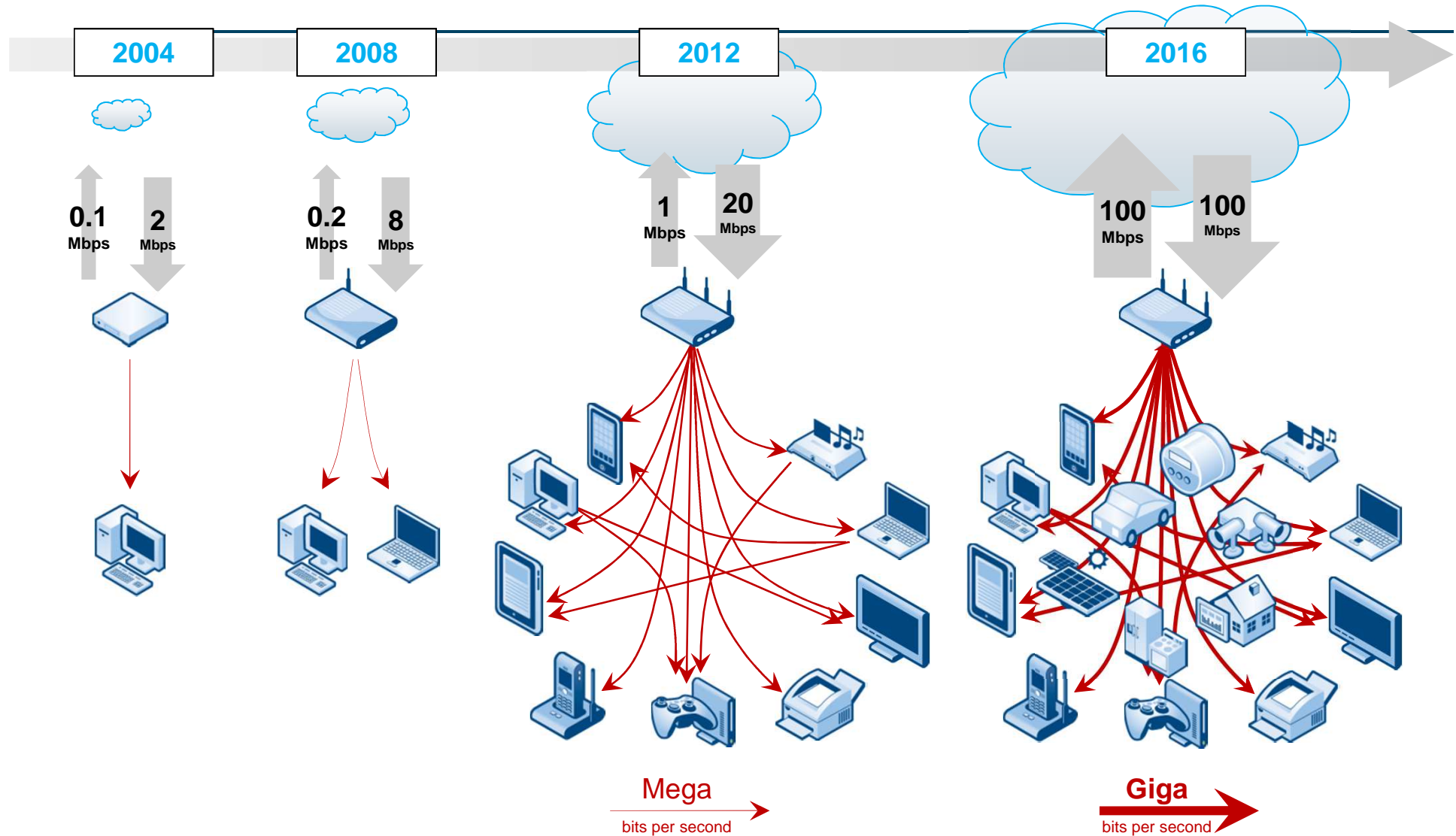
# Apps zur Mediennutzung auf dem Vormarsch

Frage: Welche Apps nutzen Sie zur Medienwiedergabe?

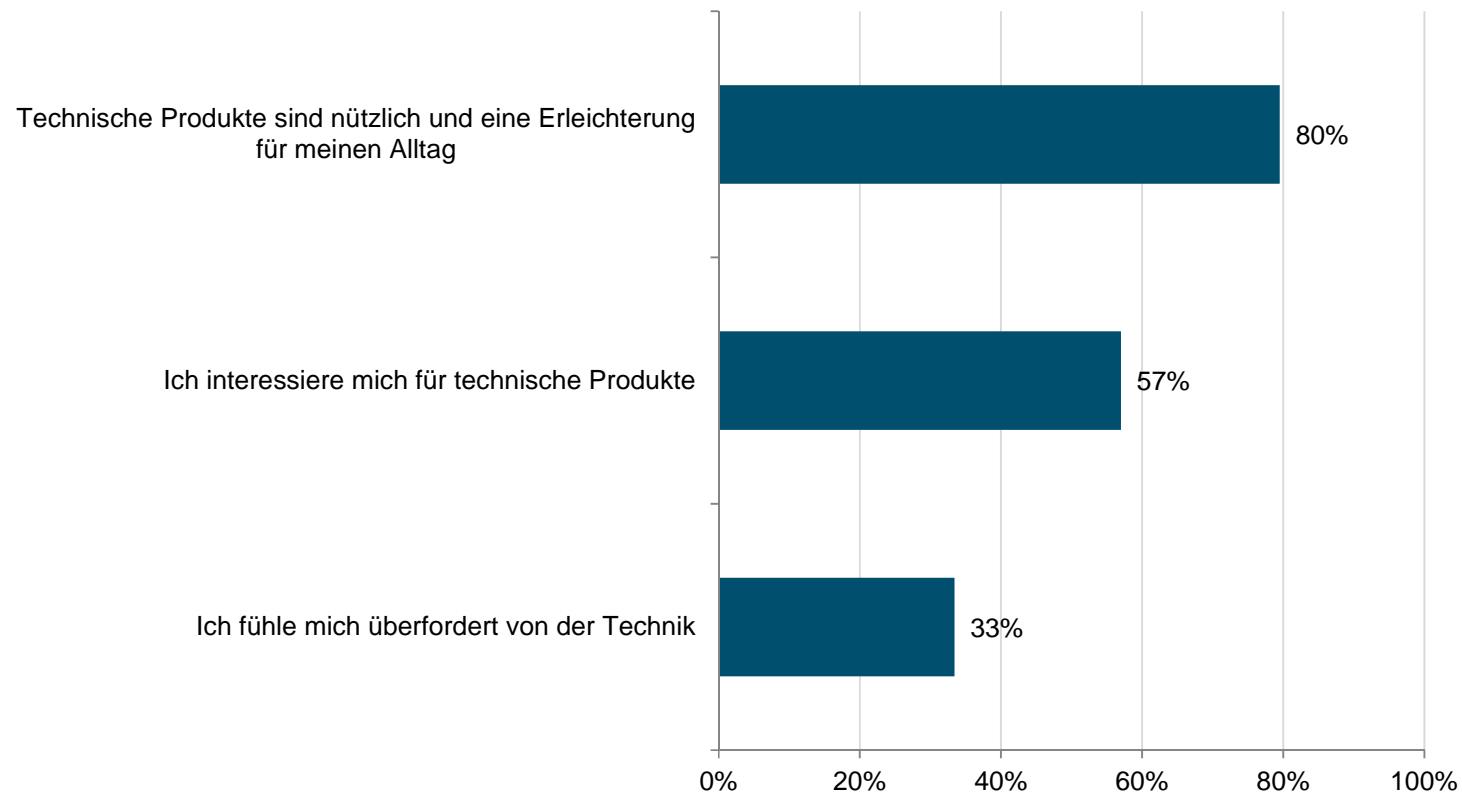


Quelle: BITKOM/Aris Umfrageforschung; Befragt wurden nur Besitzer von Smartphones und Tablet-PCs

# Warum Kabel und WLAN? Bandbreitenbedarf der Zukunft



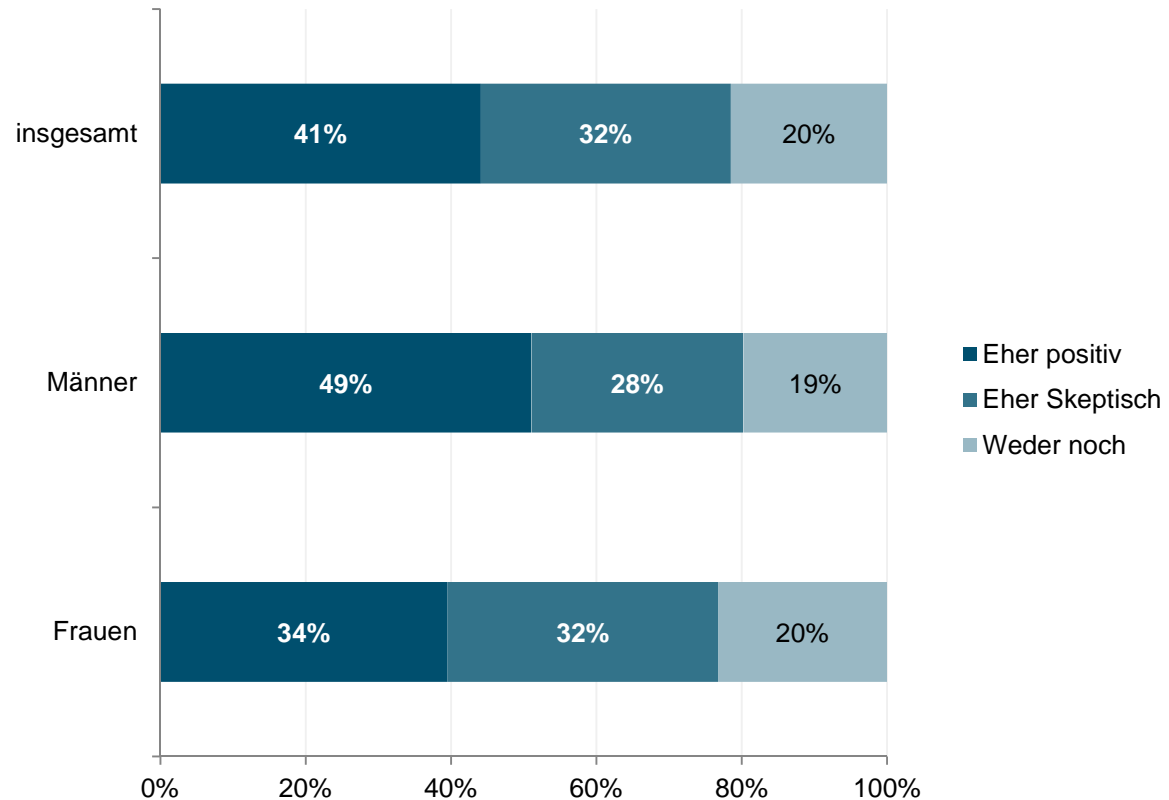
## Einstellung zur Technik



Quelle: BITKOM / Aris

# 41% der Deutschen sind positiv gegenüber der Heimvernetzung eingestellt

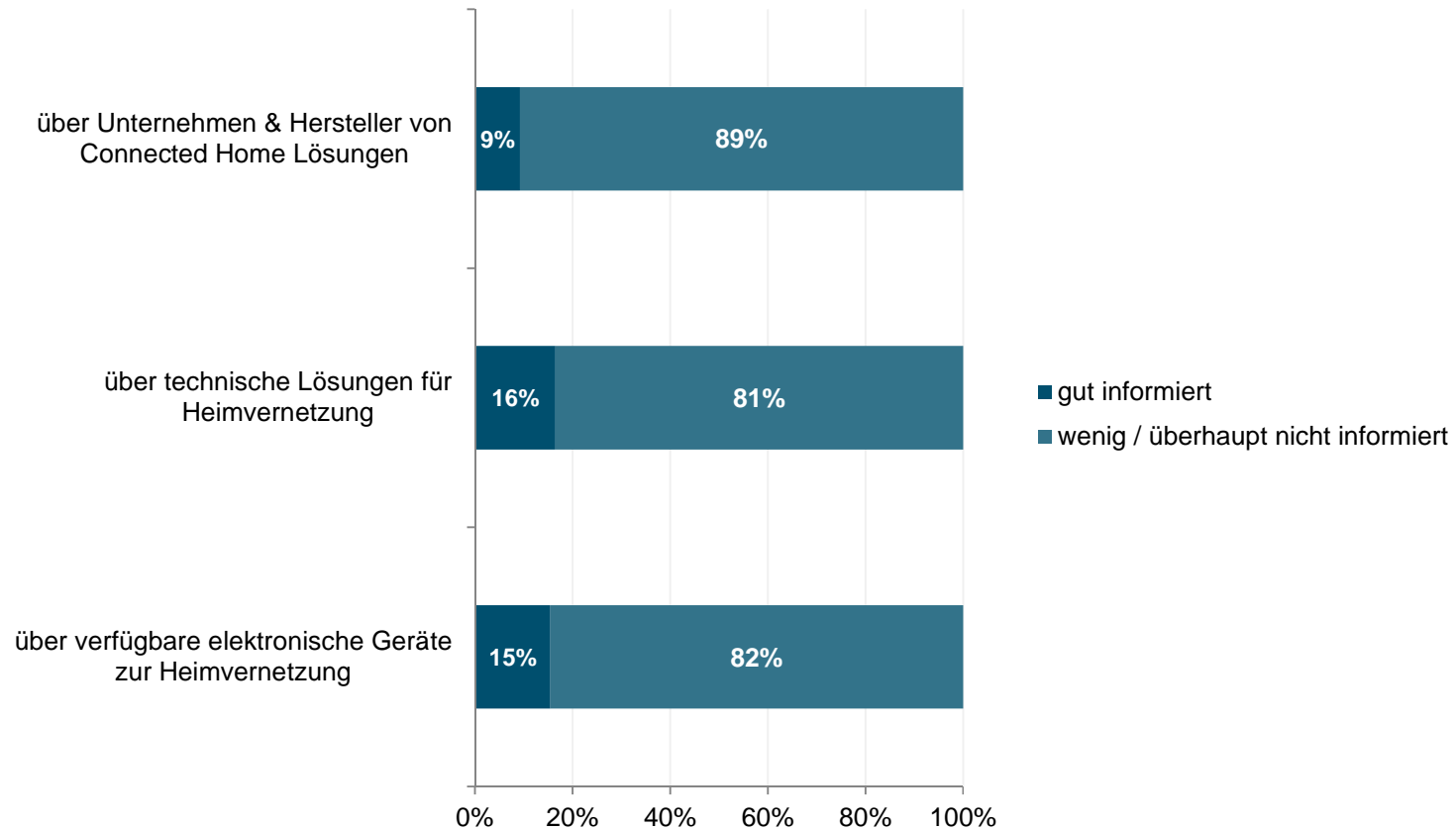
*Nachdem der Grundgedanke und einzelne Anwendungsbeispiele erläutert wurden fanden ...*



Quelle: forsa / Waggener Edstrom

# Deutsche fühlen sich beim Thema Heimvernetzung nicht ausreichend informiert

*Es fühlen sich informiert....*



Quelle: forsa / Waggener Edstrom



## Empfehlungen der Projektgruppe Heimvernetzung, BITKOM

- Information der Endnutzer
- Integration der Wohnungswirtschaft
- Standards und Interoperabilität
- Kabelgebundene Anbindung im Mix mit drahtloser Kommunikation
- IP (v6) als Basistechnologie

# Studie „Zukunft der Consumer Electronics 2011“

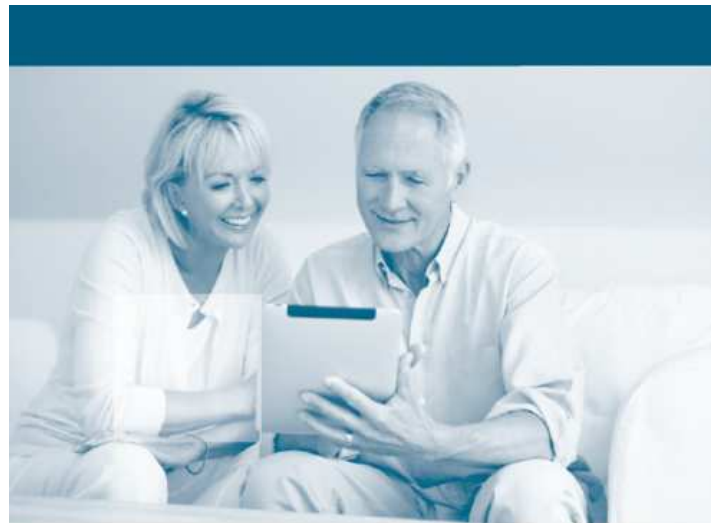


## Die Zukunft der Consumer Electronics – 2011

- Marktentwicklung
- Schlüsseltrends
- Konsumentenverhalten
- Mediennutzung
- Neue Chancen



# Verbraucherleitfaden zur Heimvernetzung



## Leitfaden zur Heimvernetzung

Band 2

Anwendungsmöglichkeiten  
und Produkte im Connected Home

## Kontakt: BITKOM e.V.

---

### **Michael Schidlack**

Bereichsleiter Consumer Electronics & Digital Home

E-Mail: [m.schidlack@bitkom.org](mailto:m.schidlack@bitkom.org)

Tel: +49.30.27576-232

Fax: +49.30.27576-51-232